

## L'angle mort – un danger mortel

### Le danger:

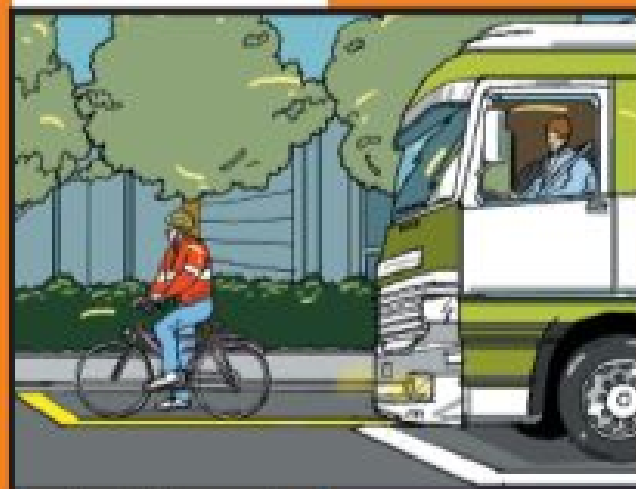
Les personnes situées dans l'angle mort d'un poids lourd sont invisibles pour le conducteur. Les collisions dues à un poids lourd virant à droite peuvent entraîner des blessures graves.

### Comportement correct:

Pour sa sécurité, on s'arrêtera derrière un poids lourd à l'arrêt. N'avancer que s'il est possible d'établir le contact visuel avec le conducteur du poids lourd.

## Eviter l'angle mort

En présence d'une bande cyclable avancée ou d'un sas cyclable, on pourra rouler vers l'avant, à bonne distance du poids lourd, de manière à se trouver dans le champ de vision du conducteur.



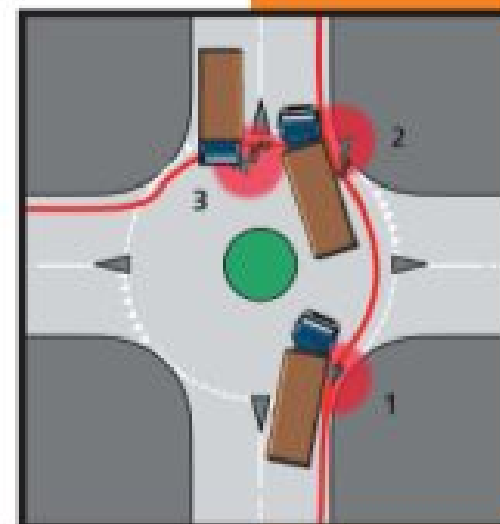
Bande cyclable avancée



Sas cyclable

## Eviter l'angle mort

L'angle mort est particulièrement dangereux à l'entrée du giratoire (1), sur son bord extérieur (2) et lorsqu'on se situe hors du champ de vision des conducteurs (3).



Lors de l'entrée dans le giratoire, regarder en arrière et se diriger vers le milieu de la chaussée. Lors d'un virage de trois-quart à gauche, faire un signe de la main gauche.



## Reconnaître et éviter l'angle mort



Une brochure d'information sur la sécurité des deux-roues dans le trafic

**ASTAG+**

Weissenbühlweg 3 • CH-3007 Bern  
Téléfon 031 370 85 85 • Fax 031 370 85 89  
astag@astag.ch • www.astag.ch

**PRO VELO  
SUISSE**

Association fédérale nationale des communautés  
d'intérêt vélo régionales  
Bödenweg 35 / Case postale 6711 • CH-3001 Berne  
Tél. 031 318 54 11 • Fax 031 312 24 02  
info@provelo.ch • www.provelo.ch

**ASTAG+**

Schweizerischer Nutzfahrzeugverband  
Association suisse des transports routiers  
Associazione svizzera dei trasportatori stradali

**PRO VELO  
SUISSE**

Fonds für Verkehrssicherheit  
Fondo de sécurité routière  
Fondo di sicurezza stradale



