

## **L'Alliance école+vélo incite les écoles à devenir cyclophiles**

**Berne, le 8 décembre 2021. L'Alliance école+vélo s'est réunie hier. Elle invite les écoles suisses à devenir cyclophiles et a élaboré un guide à cet effet. Celui-ci présente les étapes nécessaires pour promouvoir efficacement l'utilisation du vélo auprès des enfants.**

Les partenaires de l'alliance sont unanimes : le vélo offre de nombreux avantages aux écoliers. Le chemin de l'école peut généralement être parcouru plus rapidement, plus confortablement et de manière indépendante. L'exercice quotidien à l'air libre renforce les défenses immunitaires et prévient le surpoids, améliore les capacités motrices et augmente la concentration des enfants et des jeunes en classe. De plus, faire du vélo est un plaisir. Malgré tous ces avantages, de nombreuses écoles suisses n'encouragent pas suffisamment l'utilisation du vélo chez les jeunes cyclistes.

Afin d'inciter davantage d'enfants, c'est-à-dire les adultes de demain, à utiliser le vélo, 23 prestataires de programmes, associations et organisations privées et publiques se sont réunis il y a six ans au sein de l'Alliance école+vélo. Les partenaires de l'alliance sont actifs dans les domaines de l'enseignement public, de la promotion du vélo et de la sécurité routière, de la promotion de l'activité physique et de la santé ainsi que de la mobilité durable (voir encadré).

### **Le vélo : moyen de transport de premier choix**

Une étude du service de coordination du trafic cycliste du canton de Zurich confirme qu'une majorité d'enfants préférerait se rendre à l'école à vélo.<sup>1</sup>

La réalité est toutefois différente. En Suisse, la part modale du vélo chez les enfants et les adolescents pour les trajets scolaires a presque diminué de moitié depuis 1994. Cette évolution n'est toutefois pas due en premier lieu à la motivation des jeunes, mais plutôt à des facteurs tels que le manque de possibilités de stationnement, des réglementations restrictives ou l'absence d'une culture de mobilité cycliste dans les écoles ou même dans les familles. L'étude du canton de Zurich montre également que la pratique du vélo augmente là où les écoles en encouragent activement la pratique et où le vélo fait partie des habitudes de mobilité.

### **Guide « Pour une école adaptée aux vélos »**

Avec son nouveau guide « Pour une école adaptée aux vélos », l'Alliance école+vélo propose des instructions concrètes et accessibles pour ramener le vélo à l'école. Le guide peut être téléchargé gratuitement à l'adresse [www.ecole-velo.ch](http://www.ecole-velo.ch).

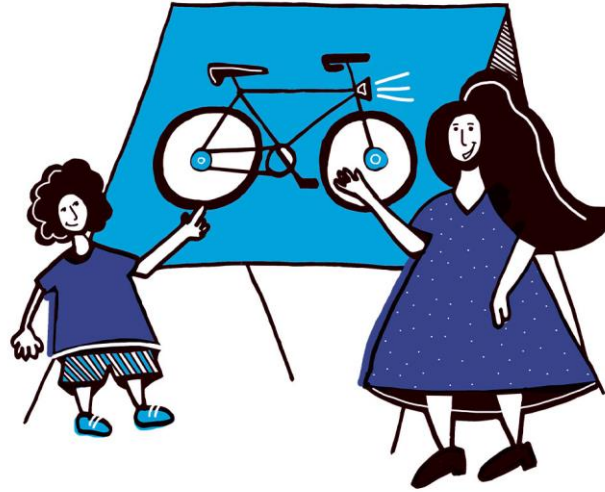
### **Renseignements**

Yvonne Müller, cheffe de projet école+vélo, 031 318 54 14

Juerg Haener, manager Corporate Communications PRO VELO Suisse, 031 310 54 01

---

<sup>1</sup> Kanton Zürich, Koordinationsstelle Veloverkehr (2014): Förderung des Velofahrens im Schulverkehr. Schlussbericht



### Alliance école+vélo

L'Alliance rassemble 23 fournisseurs de programmes, associations et organisations publiques et privées actifs dans les domaines de l'éducation, de la promotion du vélo et de la sécurité routière, de la promotion de la santé et de la mobilité durable.

#### Partenaires de l'alliance

Groupe de travail de la police de la circulation de la Suisse et de la Principauté du Liechtenstein ; Groupe de travail sur l'éducation routière ; Bureau de prévention des accidents ; Office fédéral de la santé publique ; Office fédéral des routes, section trafic non motorisé ; éducation21 ; IDEE 21 ; Département de l'éducation du Canton de Berne ; Direction des travaux publics et des transports du Canton de Berne ; Office de la protection de la population, des sports et de l'armée du Canton de Berne ; PRO VELO Suisse ; Santé publique Suisse ; RADIX ; Fondation Schtifti ; Swiss Bike Park ; Swiss Cycling ; Swiss Olympic ; Touring Club Suisse ; Association transports et environnement ; Association suisse des chefs d'établissement scolaire.

#### Avec le soutien de :

Office fédéral de l'énergie | suisseenergie, Promotion Santé Suisse, Fondation Beisheim, Office fédéral du sport.

L'Alliance école+vélo gère le site web [www.ecole-velo.ch](http://www.ecole-velo.ch). Ce dernier est la plate-forme de toutes les offres visant à promouvoir le vélo dans les écoles et donne un aperçu des programmes et des cours mis à la disposition des classes.

Le secrétariat de l'Alliance école+vélo est assuré par PRO VELO Suisse.

### PRO VELO Suisse

PRO VELO Suisse est l'association faîtière nationale de défense des intérêts des cyclistes en Suisse. Elle regroupe 40 associations régionales et plus de 40 000 membres individuels.

Chaque année, PRO VELO Suisse propose plus de [50 bourses aux vélos](#), [300 cours de conduite ainsi que des actions de promotion du vélo nationales](#) telles que bike to work, Bike2school, DÉFI VÉLO et Cyclomania. L'association encourage le développement des infrastructures cyclables en attribuant le [PRIX Villes cyclables](#) et le [PRIX VELO Infrastructure](#).