

# Der tote Winkel – eine tödliche Gefahr

**Die Gefahr:**  
Im toten Winkel ist man für den Lastwagenführer nicht sichtbar. Kollisionen mit nach rechts abbiegenden Lastwagen können schwere Verletzungen zur Folge haben.

**Richtiges Verhalten:**  
Zur Sicherheit hinter einem stehenden Lastwagen anhalten. Nur nach vorne fahren, wenn Blickkontakt mit dem Fahrzeugführer aufgenommen werden kann.



Weissenbühlweg 3 • CH-3007 Bern  
Telefon 031 370 85 85 • Fax 031 370 85 89  
astag@astag.ch • www.astag.ch



Nationaler Dachverband der Interessengemeinschaften Velo  
Bollwerk 35 / Postfach 6711 CH-3001 Bern  
Tel. 031 318 54 11 Fax 031 312 24 02  
info@igvelo.ch www.igvelo.ch

## Toten Winkel meiden

Bei vorgezogenem oder ausgeweitetem Radstreifen kann man weit nach vorne in den Sichtbereich des Lastwagenführers fahren.



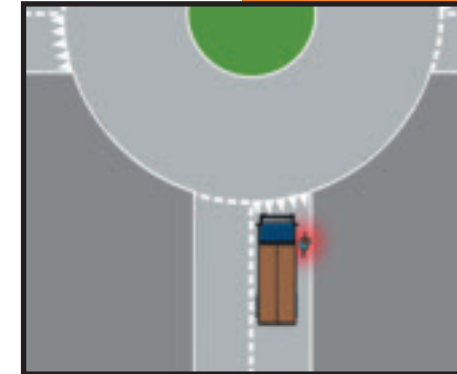
Vorgezogener Radstreifen



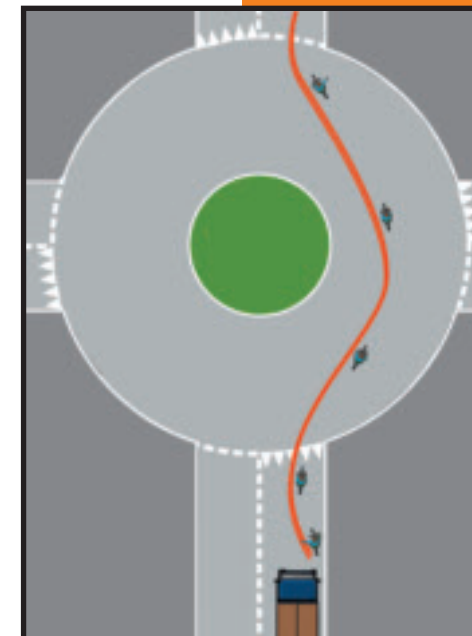
Ausgeweiteter Radstreifen

## Toten Winkel meiden

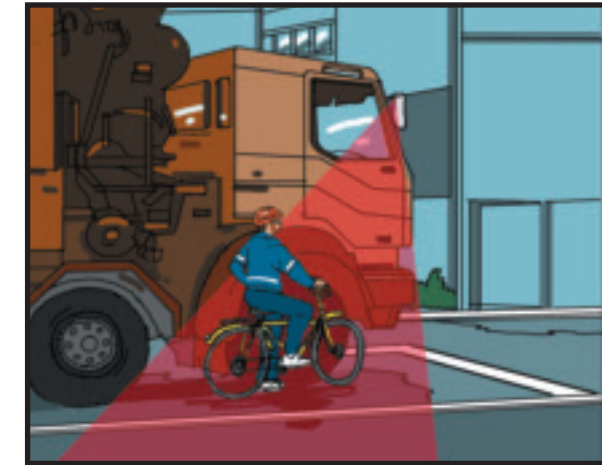
Die Tot-Winkel-Gefahr lauert beim Einfahren in den Kreisel.



Daher auf der Kreiselfahrt zurückschauen, ein Handzeichen nach links geben und gegen die Fahrstreifenmitte einspuren.



# Der tote Winkel erkennen – meiden



Eine Informationsbroschüre zur Verkehrssicherheit von Zweiradfahrern



Schweizerischer Nutzfahrzeugverband  
Association suisse des transports routiers  
Associazione svizzera dei trasportatori stradali



Fonds für Verkehrssicherheit  
Fonds de sécurité routière  
Fondo di sicurezza stradale



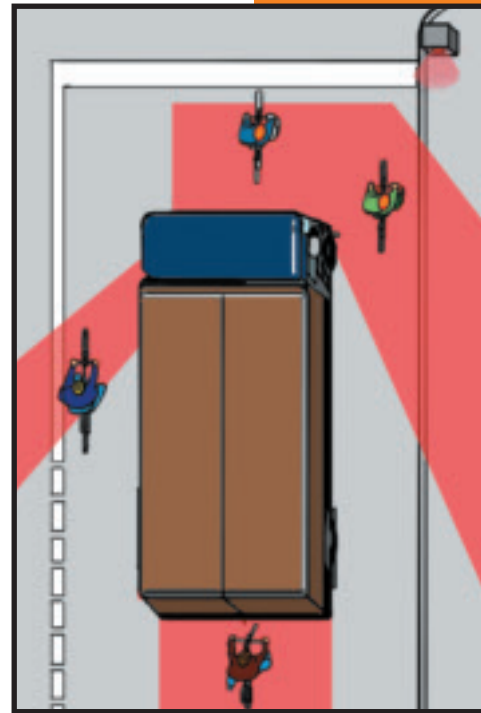
## Toten Winkel erkennen

Alles, was sich im toten Winkel befindet ...



... ist für den Fahrzeugführer nicht sichtbar.

## Toten Winkel erkennen



Jedes Fahrzeug hat verschiedene tote Winkel. Auch mit modernen Rückspiegeln bleiben Bereiche, die vom Fahrzeugführer nicht überblickt werden können.

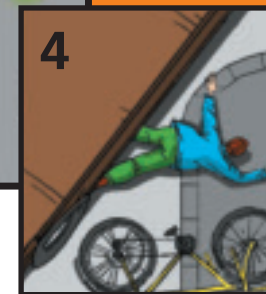
## Toter Winkel – eine tödliche Gefahr



Wie kann es zur tragischen Kollision kommen?



- Velofahrer wird im toten Winkel übersehen.
- Lastwagen fährt los, biegt nach rechts ab und kollidiert mit dem Velo.
- Im schlimmsten Fall wird der Velofahrer von den Lastwagenrädern überrollt.



## Toten Winkel meiden



So vermeidet man die Gefahr:

- Sich nie neben einem stehenden Lastwagen aufhalten.
- Falls kein Blickkontakt zum Fahrzeugführer möglich ist, befindet man sich im toten Winkel. Es gilt den Gefahrenbereich rasch zu verlassen.
- Am besten wartet man hinter dem Lastwagen, bis dieser abgefahren ist.